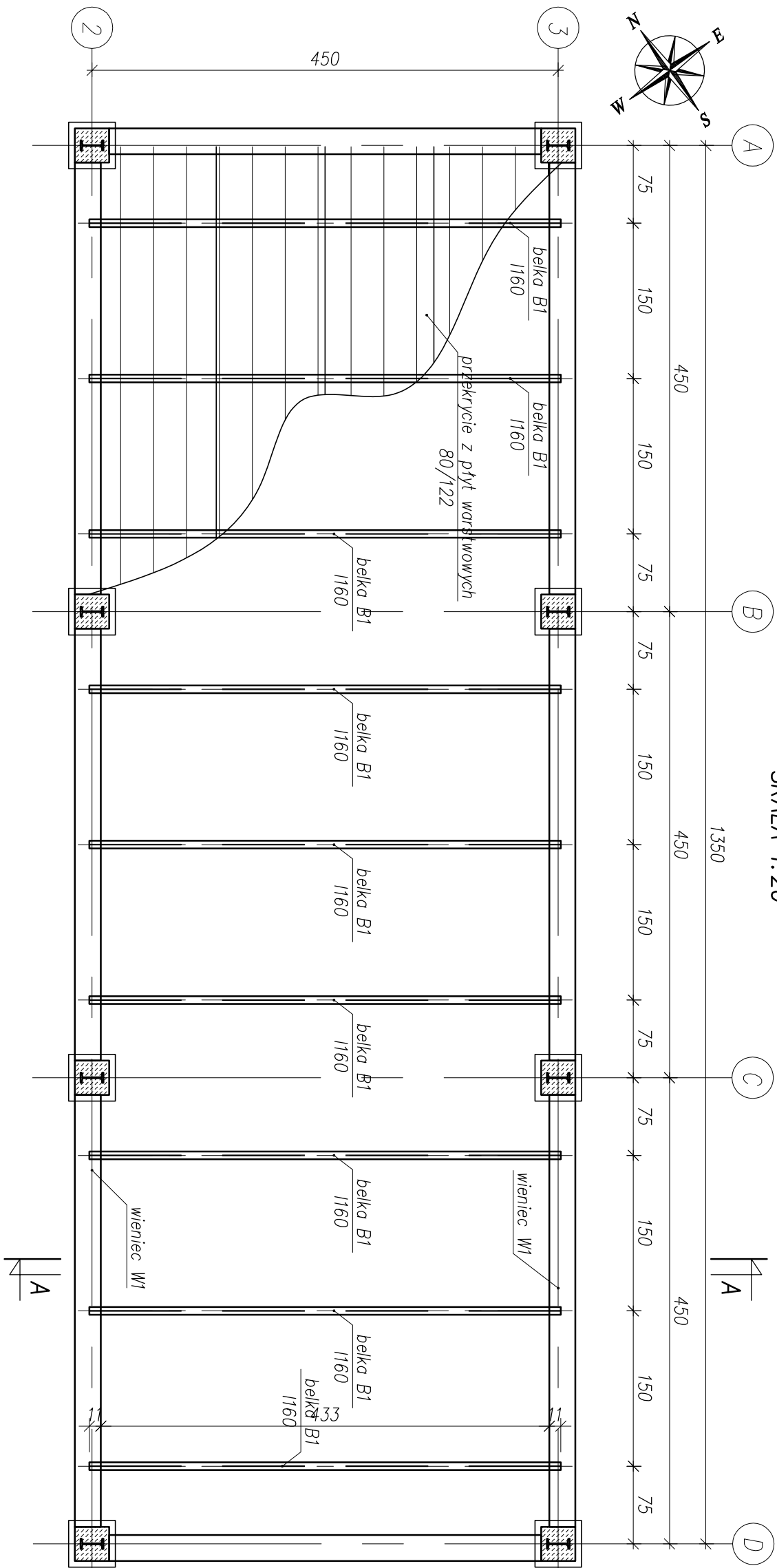
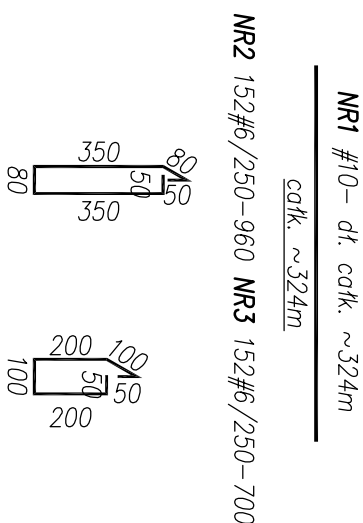


STACJA DMUCHAW – RZUT DACHU

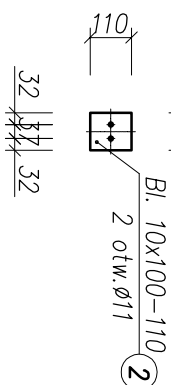
SKALA 1:20



STACJA Dmuchaw – Przekrój A-A
Skala 1:20



NR2 152#6/250-960 NR3 152#6/250-700



- | | |
|---------------|--|
| UWAGI: | |
| 1. | Poziom $\pm 0,00 = 655,80\text{m n.p.m.}$ |
| 2. | Wymiary w milimetrach i centymetrach, poziomy w metrach. |
| 3. | Beton C16/20, stal B500SP – zbrojenie główne, B500A – strzemiona |
| 4. | Otulina 2,5cm. |

UWAGI:

1. Poziom $\pm 0,00=655,80m$ n.p.m.

2. Wymiary w milimetrach i centymetrach, poziomy w metrach

3. Beton C16/20, stal B500SP – zbrojenie główne, B500A – strzemiona

4. Otulina 2,5cm.

N B M
Technologies

NBM Technologie

Mroczko i Wspólnicy Spółka Jawna
42-202 Częstochowa 366 143/157
tel: 71 34 365 - 75-81
e-mail: biuro@nbmtechnologie.pl

NBM Technologie

NBM Technologie

Mroczko i Wspólnicy Spółka Jawna
42-202 Częstochowa 366 143/157
tel: 71 34 365 - 75-81
e-mail: biuro@nbmtechnologie.pl

ZADANIE: PRZEBUDOWA I ROZBUDOWA OCZYSZCZALNI ŚCIEKÓW
W MIEJSCOWOŚCI CZARNY DUNAIEC

OBIEKT: OCZYSZCZALNIA ŚCIEKÓW W MIEJSCOWOŚCI CZARNY DUNAIEC,
GMINA NOWY TARG

INWESTOR: PODHALANSKIE PRZEDSIĘBIORSTWO KOMUNALNE SP. Z O.O.
AL. TYSIĄCLECIA 35A, 34-400 NOWY TARG

NR EWID. DZIAŁEK: 4119/5, 4031/7, 4030/2, 4030/41, 4031/10, 4119/8
OBRĘB 0003

NAMZWA RYS: PROJEKTOWANA STACJA Dmuchaw
KONSTRUKCJA DACHU

PROJEKTOWAŁ:	NR UPRAWNIENI	SPECJALNOŚĆ	PODPIS	DATA
mgr inż. Jozanne Gurtman	SLK/3849/PWOK/11	KONSTRUKCYJNO - BUDOWLANA	PODPIS	12.2015
OPROJEKTOWAŁ:	NR UPRAWNIENI	SPECJALNOŚĆ	PODPIS	DATA
mgr inż. Poweł Głód				12.2015
SPRACOWAŁ:	NR UPRAWNIENI	SPECJALNOŚĆ	PODPIS	DATA
mgr inż. Mcgorzata Sobociński -Szefran	SLK/1029/PWOK/05	KONSTRUKCYJNO - BUDOWLANA		12.2015

1:20

P.W.

SKALA

STRONA KOŃCOWA